



## MT Press

**DESCRIPCIÓN:** Accesorio inoxidable para prensar MT PRESS  
**DESCRIPTION:** Stainless steel press fittings MT PRESS

REVISIÓN / UPDATE 13: 15/09/2022 · Pag. 1/20

### Hoja Técnica / Technical data sheet

#### ■ MATERIALES:

Acero inoxidable A-316L EN 14404  
Juntas tóricas en EPDM/FKM

#### ■ LÍMITES TÉCNICOS:

Presión Max a 90°C: 16 bar  
Presión Max a 180°C: 6 bar  
Rango Temp. Junta EPDM: -20°C a 110°C  
Rango Temp. Junta FKM: -20°C a 180°C

#### ■ CARACTERÍSTICAS:

Normas de fabricación según:  
DVGW GW534-2004  
UNE-EN-10088, Rosca DIN 2999  
DVGW GW 541: 2004-10  
Para tubo: DVGW GW 541 UNE-EN-10088

#### ■ UTILIZACIÓN:

Junta EPDM: Agua sanitaria, calefacción, contra incendios y aire comprimido (libre de aceite).  
Junta FKM: Aceites, hidrocarburos, instalaciones solares, aire comprimido.

#### ■ MATERIALS:

Stainless steel A-316L EN 14404  
O-rings in EPDM/FKM

#### ■ TECHNICAL LIMITS:

Max. pressure at 90°C: 16 bar  
Max. pressure at 180°C: 6 bar  
Temp. Range EPDM o-ring: -20°C a 110°C  
Temp. Range FKM o-ring: -20°C a 180°C

#### ■ CHARACTERISTICS:

Manufacture normatives under:  
DVGW GW534-2004  
UNE-EN-10088, Thread DIN 2999  
DVGW GW 541: 2004-10  
For pipes: DVGW GW 541 UNE-EN-10088

#### ■ USE:

EPDM o-ring: drinkable water, heating systems, fire systems and compressed air (oil free).  
FKM o-rings: Oils, hydrocarbons, solar heating installations, compressed air.

MT Business Key, S.L. se reserva el derecho de modificar en parte o en su totalidad las características de sus productos sin previo aviso.  
*MT Business Key, S.L. keeps the right to modify in part or totally the characteristics of its products without previous notice.*



Para prevenir roturas, accidentes o daños severos, NO USAR este producto fuera de los límites técnicos y sus aplicaciones. Las normas locales pueden regular el uso de este producto.

*To avoid abnormal operation, accidents or serious injury, DO NOT use this product outside of the specification range. Local regulations may regulate the use of this product.*

01040



Curva 45° M-H  
F-M 45° elbow

01041



Curva 45° H-H  
F-F 45° elbow

01001



Curva 90° M-H  
M-F 90° elbow

01002



Curva 90° H-H  
F-F 90° elbow

01003



Curva 90° M  
M 90° elbow

01090



Codo 90° H  
F 90° elbow

01092



Codo 90° M  
M 90° elbow

01130



Te igual  
Equal tee

01131



Te hembra roscada  
Branch tee female outlet

01132



Te reducida  
Reducing tee

01246



Reducción M-H  
M-F reducing

01270



Manguito H-H  
F-F coupling

01290



Tapón  
Cap

01321



Brida adaptador  
Adaptor flange

01340



Unión H  
F union

01360



Racor tres piezas  
Tap connector 3 pieces

MT Business Key, S.L. se reserva el derecho de modificar en parte o en su totalidad las características de sus productos sin previo aviso.  
MT Business Key, S.L. keeps the right to modify in part or totally the characteristics of its products without previous notice.



Para prevenir roturas, accidentes o daños severos, NO USAR este producto fuera de los límites técnicos y sus aplicaciones. Las normas locales pueden regular el uso de este producto.

To avoid abnormal operation, accidents or serious injury, DO NOT use this product outside of the specification range. Local regulations may regulate the use of this product.

01341



Unión M  
M union

01359



Racor dos piezas H  
F tap connector 2 pieces

01440



Conector H  
F connector

01441



Conector M  
M connector

01472



Codo placa  
Wall plated elbow

JE



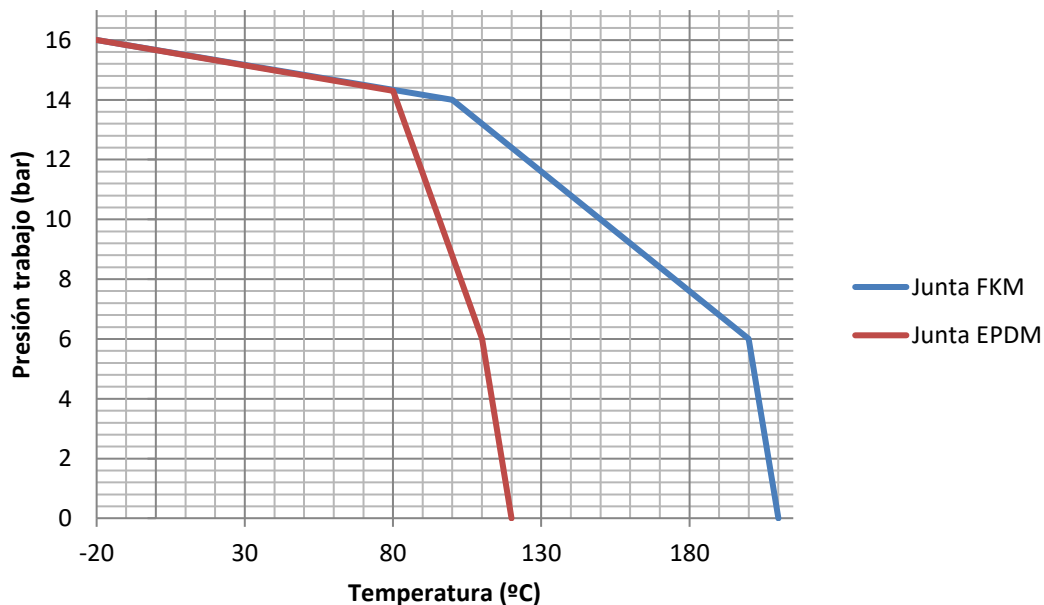
Junta EPDM  
O-ring EPDM

JV



Junta FKM  
O-ring FKM

### Gráfico presión temperatura / Pressure temperature chart



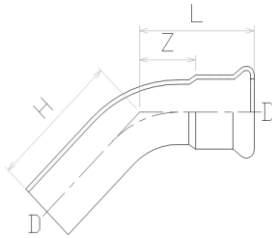
MT Business Key, S.L. se reserva el derecho de modificar en parte o en su totalidad las características de sus productos sin previo aviso.  
 MT Business Key, S.L. keeps the right to modify in part or totally the characteristics of its products without previous notice.



Para prevenir roturas, accidentes o daños severos, NO USAR este producto fuera de los límites técnicos y sus aplicaciones. Las normas locales pueden regular el uso de este producto.

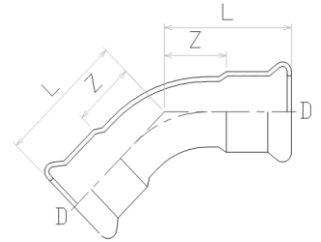
To avoid abnormal operation, accidents or serious injury, DO NOT use this product outside of the specification range. Local regulations may regulate the use of this product.

01040

Curva 45° M-H  
F-M 45° elbow

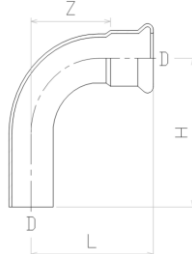
CODIGO CODE	MEDIDA SIZE			L	H	Z
01040-015	15	160	10	32	43	12
01040-018	18	140	10	34	48	14
01040-022	22	90	10	38	52	18
01040-028	28	50	10	42	56	22
01040-035	35	50	5	52	62	28
01040-042	42	30	5	60	72	30
01040-054	54	20	5	72	84	37
01040-076	76,1	8	1	102	120	49
01040-088	88,9	4	1	115	134	55
01040-108	108,0	2	1	142	163	67

01041

Curva 45° H-H  
F-F 45° elbow

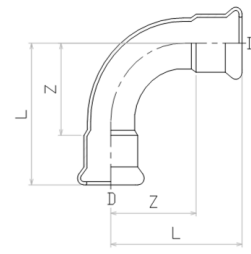
CODIGO CODE	MEDIDA SIZE			L	Z
01041-015	15	160	10	32	12
01041-018	18	140	10	34	14
01041-022	22	100	10	38	18
01041-028	28	50	10	42	22
01041-035	35	60	5	52	28
01041-042	42	40	5	60	30
01041-054	54	20	5	72	37
01041-076	76,1	8	1	102	49
01041-088	88,9	4	1	115	55
01041-108	108,0	2	1	142	67

01001

Curva 90° M-H  
M-F 90° elbow

CODIGO CODE	MEDIDA SIZE			L	H	Z
01001-015	15	140	10	43	49	23
01001-018	18	110	10	46	52	26
01001-022	22	70	10	53	57	32
01001-028	28	40	10	64	71	41
01001-035	35	50	5	78	90	52
01001-042	42	30	5	90	102	60
01001-054	54	15	5	110	122	75
01001-076	76,1	4	1	157	173	104
01001-088	88,9	3	1	178	199	118
01001-108	108,0	1	1	215	235	140

01002

Curva 90° H-H  
F-F 90° elbow

CODIGO CODE	MEDIDA SIZE			L	Z
01002-015	15	140	10	43	23
01002-018	18	100	10	46	26
01002-022	22	80	10	53	32
01002-028	28	40	10	64	41
01002-035	35	50	5	78	52
01002-042	42	30	5	90	60
01002-054	54	15	5	110	75
01002-076	76,1	4	1	157	104
01002-088	88,9	3	1	178	118
01002-108	108,0	1	1	215	140

MT Business Key, S.L. se reserva el derecho de modificar en parte o en su totalidad las características de sus productos sin previo aviso.  
 MT Business Key, S.L. keeps the right to modify in part or totally the characteristics of its products without previous notice.

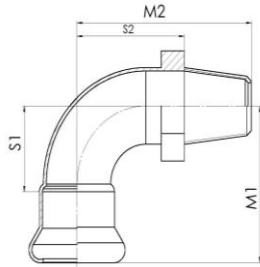


Para prevenir roturas, accidentes o daños severos, NO USAR este producto fuera de los límites técnicos y sus aplicaciones. Las normas locales pueden regular el uso de este producto.

To avoid abnormal operation, accidents or serious injury, DO NOT use this product outside of the specification range. Local regulations may regulate the use of this product.

01003

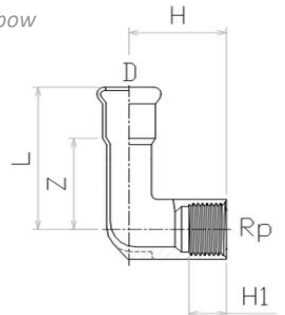
Curva 90° M  
M 90° elbow



CODIGO CODE	MEDIDA SIZE			S1	S2	M1	M2
01003-03525	35 x 1"	15	4	50	61	77	76
01003-03532	35 x 1 1/4"	10	4	52	63	79	78
01003-04232	42 x 1 1/4"	6	3	61	63	96	89

01090

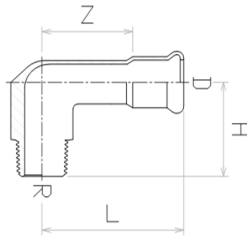
Codo 90° H  
F 90° elbow



CODIGO CODE	MEDIDA SIZE			Rp	H	H1	L	Z
01090-01515	15 x 1/2"	100	10	1/2"	37	12	55	35
01090-01520	15 x 3/4"	100	10	3/4"	37	14	58	37
01090-01815	18 x 1/2"	100	10	1/2"	39	12	58	37
01090-01820	18 x 3/4"	100	10	3/4"	39	14	60	37
01090-02220	22 x 3/4"	50	5	3/4"	46	14	61	39
01090-02825	28 x 1"	30	5	1"	54	19	68	45
01090-03532	35 x 1 1/4"	35	5	1 1/4"	63	22	76	50

01092

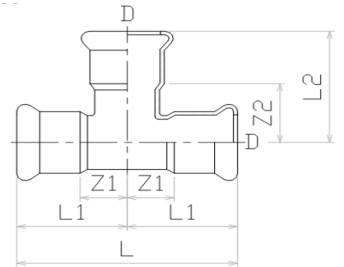
Codo 90° M  
M 90° elbow



CODIGO CODE	MEDIDA SIZE			R	L	H	Z
01092-01515	15 x 1/2"	100	10	1/2"	55	37	35
01092-01815	18 x 1/2"	100	10	1/2"	58	39	37
01092-01820	18 x 3/4"	50	10	3/4"	57	42	37
01092-02220	22 x 3/4"	60	10	3/4"	61	46	39
01092-02825	28 x 1"	40	10	1"	68	54	45
01092-03532	35 x 1 1/4"	35	5	1 1/4"	76	63	50
01092-04240	42 x 1 1/2"	30	5	1 1/2"	83	67	54
01092-05450	54 x 2"	20	5	2"	94	77	59

01130

Te igual  
Equal Tee



CODIGO CODE	MEDIDA SIZE			L	L1	L2	Z1	Z2
01130-015	15	100	10	66	33	39	13	19
01130-018	18	80	10	68	34	40	14	20
01130-022	22	60	10	74	37	44	16	23
01130-028	28	30	10	84	42	52	19	29
01130-035	35	30	5	100	53	57	27	30
01130-042	42	20	5	114	57	65	27	34
01130-054	54	15	5	138	69	77	34	42
01130-076	76,1	4	1	230	115	111	62	58
01130-088	88,9	2	1	260	130	128	70	68
01130-108	108,0	1	1	310	150	153	78	81

MT Business Key, S.L. se reserva el derecho de modificar en parte o en su totalidad las características de sus productos sin previo aviso.  
MT Business Key, S.L. keeps the right to modify in part or totally the characteristics of its products without previous notice.

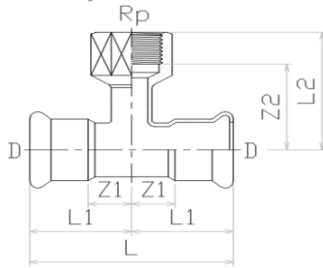


Para prevenir roturas, accidentes o daños severos, NO USAR este producto fuera de los límites técnicos y sus aplicaciones. Las normas locales pueden regular el uso de este producto.

To avoid abnormal operation, accidents or serious injury, DO NOT use this product outside of the specification range. Local regulations may regulate the use of this product.

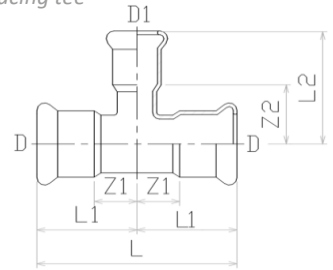
01131

Te hembra roscada  
Branch tee female outlet



01132

Te reducida  
Reducing tee



CODIGO CODE	MEDIDA SIZE			L	L1	L2	Z1	Z2
01131-01515	15x1/2"x15	100	10	66	33	38	13	24
01131-01815	18x1/2"x18	80	10	68	34	41	14	27
01131-01820	18x3/4"x18	70	10	68	34	43	14	28
01131-02215	22x1/2"x22	60	10	74	37	42	16	28
01131-02220	22x3/4"x22	60	10	74	37	45	16	30
01131-02815	28x1/2"x28	40	10	84	42	45	19	31
01131-02820	28x3/4"x28	30	10	84	42	47	19	32
01131-02825	28x1"x28	30	10	84	42	52	19	36
01131-03515	35x1/2"x35	40	5	100	50	49	24	34
01131-03520	35x3/4"x35	40	5	100	50	51	24	36
01131-03525	35x1"x35	40	5	100	50	56	24	40
01131-03532	35x1 1/4"x35	40	5	100	50	57	24	37
01131-04215	42x1/2"x42	30	5	114	57	53	27	39
01131-04220	42x3/4"x42	30	5	114	57	54	27	39
01131-04225	42x1"x42	30	5	114	57	59	27	43
01131-04240	42x1 1/2"x42	30	5	114	57	60	27	40
01131-05415	54x1/2"x54	15	5	138	69	58	34	44
01131-05420	54x3/4"x54	15	5	138	69	60	34	45
01131-05425	54x1"x54	15	5	138	69	65	34	49
01131-05450	54x2"x54	15	5	138	69	78	34	54
01131-07620	76x3/4"x76	6	1	230	115	70	62	55
01131-07650	76x2"x76	4	1	230	115	88	62	64
01131-08820	88x3/4"x88	2	1	260	130	77	70	62
01131-08850	88x2"x88	2	1	260	130	96	70	71
01131-10820	108x3/4"x108	2	1	310	155	86	80	71
01131-10850	108x2"x108	2	1	310	155	105	80	79

CODIGO CODE	MEDIDA SIZE			L	L1	L2	Z1	Z2
01132-01815	18x15x18	80	10	68	34	40	14	20
01132-02215	22x15x22	70	10	74	37	42	16	22
01132-02218	22x18x22	60	10	74	37	43	16	22
01132-02228	22x28x22	60	10	74	37	49	16	24
01132-02815	28x15x28	40	10	84	42	45	19	25
01132-02818	28x18x28	40	10	84	42	46	19	25
01132-02822	28x22x28	40	10	84	42	47	19	26
01132-03515	35x15x35	40	5	100	50	49	24	29
01132-03518	35x18x35	40	5	100	50	50	24	29
01132-03522	35x22x35	40	5	100	50	51	24	30
01132-03528	35x28x35	40	5	100	50	56	24	33
01132-04215	42x15x42	30	5	114	57	53	27	33
01132-04218	42x18x42	30	5	114	57	53	27	33
01132-04222	42x22x42	30	5	114	57	55	27	34
01132-04228	42x28x42	30	5	114	57	60	27	37
01132-04235	42x35x42	25	5	114	57	61	27	34
01132-05415	54x15x54	15	5	138	69	59	34	39
01132-05418	54x18x54	15	5	138	69	59	34	39
01132-05422	54x22x54	15	5	138	69	61	34	40
01132-05428	54x28x54	15	5	138	69	66	34	43
01132-05435	54x35x54	15	5	138	69	67	34	40
01132-05442	54x42x54	15	5	138	69	71	34	38
01132-07622	76x22x76	8	1	230	115	71	62	50
01132-07628	76x28x76	6	1	230	115	76	62	53
01132-07635	76x35x76	6	1	230	115	77	62	50
01132-07642	76x42x76	6	1	230	115	81	62	48
01132-07654	76x54x76	6	1	230	115	87	62	53
01132-08822	88x22x88	2	1	260	130	78	70	58
01132-08828	88x28x88	2	1	260	130	83	70	61
01132-08835	88x35x88	2	1	260	130	84	70	58
01132-08842	88x42x88	2	1	260	130	87	70	58
01132-08854	88x54x88	2	1	260	130	94	70	63
01132-08876	88x76x88	2	1	260	130	118	70	69
01132-10822	108x22x108	2	1	310	152	87	77	73
01132-10828	108x28x108	2	1	310	155	92	80	76
01132-10835	108x35x108	2	1	310	155	93	80	69
01132-10842	108x42x108	2	1	310	155	97	80	67
01132-10854	108x54x108	2	1	310	155	103	80	71
01132-10876	108x76x108	2	1	310	155	127	80	77
01132-10888	108x88x108	1	1	310	155	137	80	80

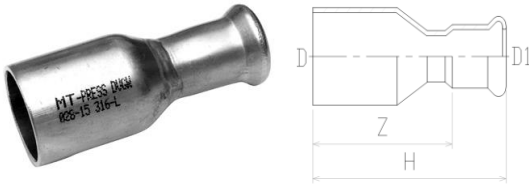
MT Business Key, S.L. se reserva el derecho de modificar en parte o en su totalidad las características de sus productos sin previo aviso.  
MT Business Key, S.L. keeps the right to modify in part or totally the characteristics of its products without previous notice.



Para prevenir roturas, accidentes o daños severos, NO USAR este producto fuera de los límites técnicos y sus aplicaciones. Las normas locales pueden regular el uso de este producto.

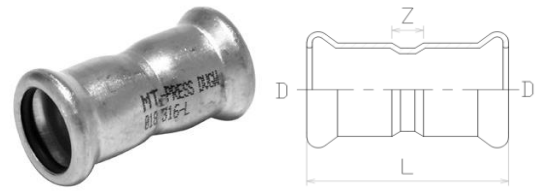
To avoid abnormal operation, accidents or serious injury, DO NOT use this product outside of the specification range. Local regulations may regulate the use of this product.

01246

Reducción M-H  
M-F reducing

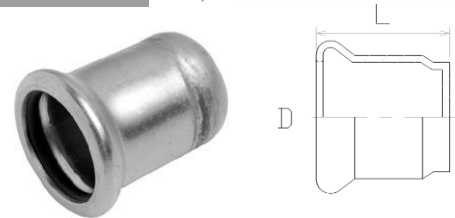
CODIGO CODE	MEDIDA SIZE			H	Z
01246-01815	18x15	160	10	62	42
01246-02215	22x15	150	10	62	42
01246-02218	22x18	130	10	61	40
01246-02815	28x15	120	10	65	43
01246-02818	28x18	120	10	67	47
01246-02822	28x22	100	10	66	45
01246-03515	35x15	150	5	75	55
01246-03518	35x18	150	5	78	58
01246-03522	35x22	150	5	68	47
01246-03528	35x28	120	5	76	53
01246-04215	42x15	100	5	84	60
01246-04218	42x18	80	5	80	60
01246-04222	42x22	80	5	84	63
01246-04228	42x28	80	5	77	59
01246-04235	42x35	80	5	81	54
01246-05415	54x15	50	5	96	76
01246-05418	54x18	50	5	92	72
01246-05422	54x22	50	5	96	75
01246-05428	54x28	50	5	98	75
01246-05435	54x35	50	5	96	70
01246-05442	54x42	40	5	102	72
01246-07642	76x42	24	1	142	112
01246-07654	76x54	24	1	145	110
01246-08854	88x54	12	1	147	112
01246-08876	88x76	8	1	161	108
01246-10854	108x54	7	1	162	127
01246-10876	108x76	7	1	176	123
01246-10888	108x88	4	1	203	143

01270

Manguito H-H  
F-F coupling

CODIGO CODE	MEDIDA SIZE			L	Z
01270-015	15	160	10	48	8
01270-018	18	140	10	48	8
01270-022	22	120	10	50	8
01270-028	28	80	10	54	8
01270-035	35	100	5	62	10
01270-042	42	60	5	71	11
01270-054	54	30	5	83	13
01270-076	76	8	1	141	35
01270-088	88	7	1	162	42
01270-108	108	3	1	194	44

01290

Tapón  
Cap

CODIGO CODE	MEDIDA SIZE			L
01290-015	15	200	10	34
01290-018	18	180	10	35
01290-022	22	150	10	39
01290-028	28	100	10	48
01290-035	35	120	5	51
01290-042	42	70	5	59
01290-054	54	50	5	67
01290-076	76	20	1	94
01290-088	89	16	1	103
01290-108	108	6	1	124

MT Business Key, S.L. se reserva el derecho de modificar en parte o en su totalidad las características de sus productos sin previo aviso.  
 MT Business Key, S.L. keeps the right to modify in part or totally the characteristics of its products without previous notice.



Para prevenir roturas, accidentes o daños severos, NO USAR este producto fuera de los límites técnicos y sus aplicaciones. Las normas locales pueden regular el uso de este producto.

To avoid abnormal operation, accidents or serious injury, DO NOT use this product outside of the specification range. Local regulations may regulate the use of this product.

Business Key, S.L.

Polígono Sector Camps d'en Ricard

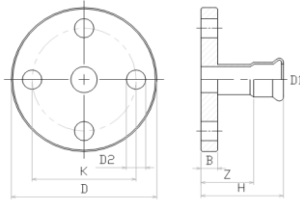
C/ Comerç, 10, naves 4-9 · 08780 Pallejà – Barcelona – España

Tel. +34 936 804 980 / +34 936 804 981 · ventas@mtspain.net

mtspain.net

01321

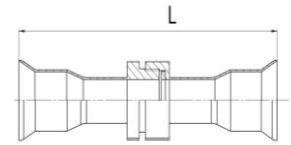
Brida adaptador  
Adaptor flange



CODIGO CODE	MEDIDA SIZE			D	K	B	H	Z	D2	N
01321-015	15	20	1	95	65	11	43	23	14	4
01321-018	18	20	1	95	65	11	44	23	14	4
01321-022	22	12	1	105	75	12	48	26	14	4
01321-028	28	12	1	115	85	14	55	31	14	4
01321-035	35	10	1	140	100	15	63	36	18	4
01321-042	42	8	1	150	110	16	72	40	18	4
01321-054	54	6	1	165	125	18	84	49	18	4
01321-076	76	3	1	185	145	18	133	76	18	4
01321-088	88	3	1	200	160	20	149	88	18	8
01321-108	108	2	1	220	180	20	174	98	18	8

01360

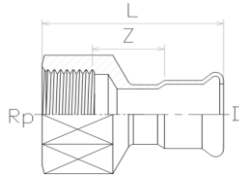
Racor tres piezas  
Tap connector 3 pieces



CODIGO CODE	MEDIDA SIZE			L
01360-015	15	100	10	89
01360-018	18	80	10	92
01360-022	22	50	10	99
01360-028	28	30	10	112
01360-035	35	40	5	119
01360-042	42	30	5	128
01360-054	54	15	5	141

01340

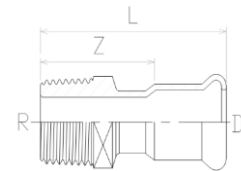
Unión H  
F union



CODIGO CODE	MEDIDA SIZE (DxRp)			L	Z
01340-01510	15x3/8"	160	10	53	33
01340-01515	15x1/2"	160	10	55	20
01340-01520	15x3/4"	140	10	59	21
01340-01815	18x1/2"	120	10	60	24
01340-01820	18x3/4"	120	10	60	26
01340-02215	22x1/2"	100	10	58	24
01340-02220	22x3/4"	100	10	61	25
01340-02225	22x1"	100	10	66	26
01340-02820	28x3/4"	60	10	64	26
01340-02825	28x1"	60	10	70	28
01340-02832	28x1 1/4"	60	10	71	26
01340-03525	35x1"	80	5	66	20
01340-03532	35x1 1/4"	80	5	72	25
01340-03540	35x1 1/2"	60	5	72	25
01340-04232	42x1 1/4"	50	5	70	20
01340-04240	42x1 1/2"	40	5	76	26
01340-04250	42x2"	20	5	76	21
01340-05440	54x1 1/2"	30	5	76	21
01340-05450	54x2"	30	5	94	34
01340-07665	76x1 1/2"	8	1	117	38

01341

Unión M  
M union



CODIGO CODE	MEDIDA SIZE (DxR)			L	Z
01341-01510	15x3/8"	160	10	53	33
01341-01515	15x1/2"	160	10	54	35
01341-01520	15x3/4"	160	10	58	37
01341-01815	18x1/2"	120	10	55	35
01341-01820	18x3/4"	120	10	59	39
01341-02215	22x1/2"	100	10	56	35
01341-02220	22x3/4"	100	10	60	39
01341-02225	22x1"	80	10	63	42
01341-02820	28x3/4"	60	10	66	43
01341-02825	28x1"	60	10	68	45
01341-02832	28x1 1/4"	50	10	70	47
01341-03525	35x1"	100	5	69	43
01341-03532	35x1 1/4"	100	5	71	44
01341-03540	35x1 1/2"	100	5	71	44
01341-04232	42x1 1/4"	50	5	75	46
01341-04240	42x1 1/2"	50	5	75	46
01341-05440	54x1 1/2"	30	5	84	49
01341-05450	54x2"	30	5	90	55
01341-07665	76x2 1/2"	8	1	120	62
01341-08880	88x3"	3	1	133	70
01341-08100	108x4"	7	1	158	82

MT Business Key, S.L. se reserva el derecho de modificar en parte o en su totalidad las características de sus productos sin previo aviso.  
MT Business Key, S.L. keeps the right to modify in part or totally the characteristics of its products without previous notice.



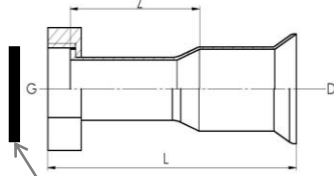
Para prevenir roturas, accidentes o daños severos, NO USAR este producto fuera de los límites técnicos y sus aplicaciones. Las normas locales pueden regular el uso de este producto.

To avoid abnormal operation, accidents or serious injury, DO NOT use this product outside of the specification range. Local regulations may regulate the use of this product.



01359

Racor dos piezas H  
F tap connector 2 pieces

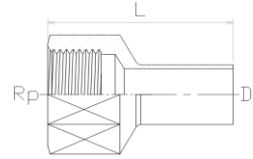


Incluye junta plana EPDM / Flat gasket included

CODIGO CODE	MEDIDA SIZE (G)			L	Z
01359-01515	15 x 1/2"	200	10	50	18
01359-01520	15 x 3/4"	180	10	49	18
01359-01815	18 x 1/2"	180	10	51	20
01359-01820	18 x 3/4"	160	10	51	20
01359-02220	22 x 3/4"	120	10	52	21
01359-02225	22 x 1"	120	10	54	21
01359-02825	28 x 1"	80	10	59	24
01359-02832	28 x 1 1/4"	80	10	61	26
01359-03532	35 x 1 1/4"	80	5	63	25
01359-03540	35 x 1 1/2"	80	5	63	25
01359-04240	42 x 1 1/2"	70	5	68	25
01359-04250	42 x 2"	60	5	68	25
01359-05450	54 x 2"	30	5	74	24
01359-05465	54 x 2 1/2"	30	5	75	24

01440

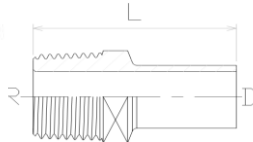
Conector H  
F connector



CODIGO CODE	MEDIDA SIZE (Rp)			L
01440-01515	15 x 1/2"	180	10	55
01440-01815	18 x 1/2"	160	10	60
01440-01820	18 x 3/4"	140	10	62
01440-02215	22 x 1/2"	100	10	59
01440-02220	22 x 3/4"	100	10	62
01440-02820	28 x 3/4"	60	10	64
01440-02825	28 x 1"	60	10	70

01441

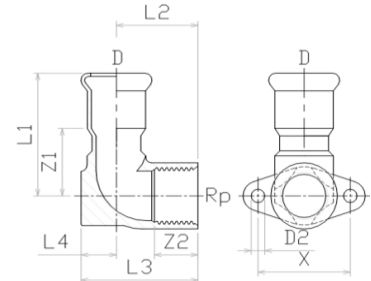
Conector M  
M connector



CODIGO CODE	MEDIDA SIZE (R)			L
01441-01515	15x1/2"	180	10	53
01441-01815	18x1/2"	160	10	57
01441-01820	18x3/4"	140	10	61
01441-02215	22x1/2"	100	10	57
01441-02220	22x3/4"	100	10	61
01441-02820	28x3/4"	60	10	65
01441-02825	28x1"	60	10	68

01472

Codo placa  
Wall plated elbow



CODIGO CODE	MEDIDA SIZE (Rp)			L1	L2	L3	L4	Z1	Z2	D2	X
01472-01515	15x1/2"	100	10	50	30	43	13	30	15	5	34
01472-01815	18x1/2"	90	10	51	30	43	13	30	15	5	34
01472-02220	22x3/4"	60	10	55	34	51	17	34	16	6	40

MT Business Key, S.L. se reserva el derecho de modificar en parte o en su totalidad las características de sus productos sin previo aviso.  
MT Business Key, S.L. keeps the right to modify in part or totally the characteristics of its products without previous notice.





Para prevenir roturas, accidentes o daños severos, NO USAR este producto fuera de los límites técnicos y sus aplicaciones. Las normas locales pueden regular el uso de este producto.

To avoid abnormal operation, accidents or serious injury, DO NOT use this product outside of the specification range. Local regulations may regulate the use of this product.



JE

Junta EPDM  
EPDM O-ring

CODIGO	MEDIDA		
CODE	SIZE		
JE015	15	200	1
JE018	18	200	1
JE022	22	200	1
JE028	28	200	1
JE035	35	200	1
JE042	42	200	1
JE054	54	100	1
JE076	76	100	1
JE088	88	100	1
JE108	108	100	1

JV

Junta FKM  
FKM O-ring

CODIGO	MEDIDA		
CODE	SIZE		
JV015	15	200	1
JV018	18	200	1
JV022	22	200	1
JV028	28	200	1
JV035	35	200	1
JV042	42	200	1
JV054	54	100	1
JV076	76	100	1
JV088	88	100	1
JV108	108	100	1

MT Business Key, S.L. se reserva el derecho de modificar en parte o en su totalidad las características de sus productos sin previo aviso.  
 MT Business Key, S.L. keeps the right to modify in part or totally the characteristics of its products without previous notice.



Para prevenir roturas, accidentes o daños severos, NO USAR este producto fuera de los límites técnicos y sus aplicaciones. Las normas locales pueden regular el uso de este producto.

To avoid abnormal operation, accidents or serious injury, DO NOT use this product outside of the specification range. Local regulations may regulate the use of this product.

## Tubería para MT Press / MT Press Pipes



Serie 1

Diámetro Exterior (mm)	Grosor (mm)	Peso x metro
15	0,6	0,22
18	0,7	0,30
22	0,7	0,37
28	0,8	0,55
35	1	0,85
42	1,2	1,23
54	1,2	1,59
76,1	1,5	2,81
88,9	2	4,36
108	2	5,31

Serie 2

Diámetro Exterior (mm)	Grosor (mm)	Peso x metro
15	1	0,35
18	1	0,43
22	1,2	0,63
28	1,2	0,81
35	1,5	1,26
42	1,5	1,52
54	1,5	1,97
76,1	2	3,72
88,9	2	4,36
108	2	5,31

Los tubos se pueden suministrar en Acero Inoxidable A304L o A316L.

Los accesorios MT-Press son fabricados en Acero Inoxidable A316L pero pueden instalarse con los dos materiales de tuberías.

El prescriptor de la obra debe definir y escoger el material de las tuberías según las condiciones de uso.

Normativa:

Tubería de acero inoxidable según las norma DVGW GW 541 y UNE-EN-10088

*Tubes can be supplied in A304L or A316L Stainless Steel.*

*MT-Press fittings are made of A316L Stainless Steel but can be installed with both piping materials.*

*The prescriber of the work must define and choose the material of the pipes according to the conditions of use.*

Standards:

*Stainless steel piping according to the DVGW GW 541 and UNE-EN-10088*

MT Business Key, S.L. se reserva el derecho de modificar en parte o en su totalidad las características de sus productos sin previo aviso.  
 MT Business Key, S.L. keeps the right to modify in part or totally the characteristics of its products without previous notice.



Para prevenir roturas, accidentes o daños severos, NO USAR este producto fuera de los límites técnicos y sus aplicaciones. Las normas locales pueden regular el uso de este producto.

To avoid abnormal operation, accidents or serious injury, DO NOT use this product outside of the specification range. Local regulations may regulate the use of this product.

## Tabla de aplicaciones / Applications table

Aplicaciones del sistema MT-Press				
Aplicación <i>Application</i>	Tubería <i>Pipe</i>	Junta <i>Gasket</i>	Presión máx. (bar) <i>Max. Pressure (bar)</i>	T (°C)
Agua potable / <i>Drinkable water</i>	AISI-316L	EPDM	16 bar	0/+120°C
Calefacción / <i>Heating systems</i>	AISI-304L/AISI-316L	EPDM	16 bar	0/+120°C
Sistemas antiincendios <i>Firefighting systems</i>	AISI-304L/AISI-316L	EPDM	12,5 bar	Ambiente / <i>Room temp.</i>
Refrigeración / <i>Air cooling</i>	AISI-304L/AISI-316L	EPDM	16 bar	-20/+120°C
Solar / <i>Solar power</i>	AISI-304L/AISI-316L	FKM	6 bar	-20/+180°C
Aire Comprimido <i>Compressed air</i>	AISI-304L/AISI-316L	EPDM/FKM	16 bar (DN15-DN54) 10 bar (DN76-DN108)	Ambiente / <i>Room temp.</i>
Nitrógeno (Gas) <i>Nitrogen (gas)</i>	AISI-316L	EPDM	16 bar (DN15-DN54) 10 bar (DN76-DN108)	Ambiente / <i>Room temp.</i>
Argón (Gas) <i>Argon (gas)</i>	AISI-316L	EPDM	16 bar (DN15-DN54) 10 bar (DN76-DN108)	Ambiente / <i>Room temp.</i>
Dióxido Carbono (Gas) <i>Carbon dioxide (gas)</i>	AISI-304L/AISI-316L	EPDM	16 bar (DN15-DN54) 10 bar (DN76-DN108)	Ambiente / <i>Room temp.</i>
Vapor / <i>Steam</i>	AISI-316L	FKM	1 bar	Max. +120°C
Vacío / <i>Vacuum</i>	AISI-304L/AISI-316L	EPDM	-0,8 bar	Ambiente / <i>Room temp.</i>

Las aplicaciones y los valores descritos en esta tabla son orientativos y basadas en las instalaciones ya realizadas y supervisadas por MT Business Key y que están funcionando correctamente.

*The applications and values described in this table are indicative and based on installations already carried out and supervised by MT Business Key and that are working correctly.*

MT Business Key, S.L. se reserva el derecho de modificar en parte o en su totalidad las características de sus productos sin previo aviso.  
MT Business Key, S.L. keeps the right to modify in part or totally the characteristics of its products without previous notice.



Para prevenir roturas, accidentes o daños severos, NO USAR este producto fuera de los límites técnicos y sus aplicaciones. Las normas locales pueden regular el uso de este producto.

To avoid abnormal operation, accidents or serious injury, DO NOT use this product outside of the specification range. Local regulations may regulate the use of this product.

## Instalación / Installation

### Consejos de instalación:

- Usar agua con jabón para facilitar la introducción del tubo en el accesorio.
- Marcar con un rotulador indeleble cada una de las prensadas realizadas para poder realizar una inspección rápida. Algunas direcciones de obra lo exigen.
- Las máquinas de prensar Klauke avisan cuando se realiza una prensada incorrecta y en el certificado final se pueden visualizar las prensadas incorrectas si las hay.
- Nunca prensar más de una vez, en caso de error de prensada por la causa que sea, se debe cambiar el accesorio.
- Calcular correctamente las dilataciones e instalar, dilatadores o liras para compensarlas.
- Mantener las distancias de las abrazaderas para garantizar el movimiento de dilatación y contracción.

### Installation tips:

- *Use soapy water to facilitate the introduction of the tube in the accessory.*
- *Mark each of the pressings made with an indelible marker to be able to carry out a quick inspection. Some construction managements require it.*
- *Klauke pressing machines warn when an incorrect pressing is carried out and the incorrect pressings can be displayed in the final certificate, if any.*
- *Never press more than once, in case of a pressing error for whatever reason, the accessory must be changed.*
- *Calculate the expansions correctly and install dilators or liras to compensate them.*
- *Maintain the distances of the clamps to guarantee the expansion and contraction movement.*

### Obligaciones de instalación:

- El sistema MT Press tiene una limitación de presión de 16 bar, pero en caso de aumento de temperatura se debe de tener en cuenta el gráfico de Presión-Temperatura para determinar si es correcto instalar el sistema MT Press.
- Aislar las tuberías según las normas.
- Realizar las pruebas de presión según las normas específicas antes de poner en servicio la instalación.
- Evitar el cruce o la conducción paralela con cables eléctricos, los campos magnéticos de estos pueden producir corrientes inducidas en el sistema MTPress y estas producen oxidaciones o desgastes irregulares incluso existe el riesgo de producir un arco eléctrico y llegar a producir un incendio o una explosión.
- Proteger la instalaciones en zonas donde puedan recibir golpes o rozaduras.

### Installation Obligations:

- *MT Press system has a pressure limitation of 16 bar, but in the event of an increase in temperature, the Pressure-Temperature graph must be taken into account to determine if it is correct to install the MT Press system.*
- *Insulate the pipes according to the standards.*
- *Carry out pressure tests according to the specific standards before putting the installation into service.*
- *Avoid crossing or parallel conduction with electric cables, their magnetic fields can produce induced currents in the MTPress system and these produce oxidation or irregular wear, there is even the risk of producing an electric arc and even causing a fire or an explosion.*
- *Protect the facilities in areas where they can receive bumps or scratches.*

MT Business Key, S.L. se reserva el derecho de modificar en parte o en su totalidad las características de sus productos sin previo aviso.  
 MT Business Key, S.L. keeps the right to modify in part or totally the characteristics of its products without previous notice.



Para prevenir roturas, accidentes o daños severos, NO USAR este producto fuera de los límites técnicos y sus aplicaciones. Las normas locales pueden regular el uso de este producto.

To avoid abnormal operation, accidents or serious injury, DO NOT use this product outside of the specification range. Local regulations may regulate the use of this product.

## Curvado de tubos / Bend pipes

Los tubos de acero inoxidable calidades A304 y A316 se pueden doblar con unas limitaciones:

- Solo se pueden doblar las medidas 15 - 18 - 22 en las dos series y la de 28 de la serie 1 de pared 0,8mm. Tener siempre presente las limitaciones de la herramienta usada y las instrucciones del fabricante.
- Nunca se debe calentar el tubo, este calentamiento podría modificar las propiedades mecánicas del tubo.
- El radio de curvatura se debe mantener cercano o por encima de 3,5 veces el diámetro. Por ejemplo, si curvamos un tubo de 15 mm, el radio debe ser igual o superior a 52,5mm.

*Stainless steel tubes grades A304 and A316 can be bent with some limitations:*

- *Only sizes 15 - 18 - 22 in both series and 28 in series 1 with 0.8mm wall can be bent. Always keep in mind the limitations of the tool used and the manufacturer's instructions.*
- *The tube should never be heated, as this heating could modify the mechanical properties of the tube.*
- *The radius of curvature should be kept close to or greater than 3.5 times the diameter. For example, if we bend a 15mm tube, the radius must be equal to or greater than 52.5mm.*

MT Business Key, S.L. se reserva el derecho de modificar en parte o en su totalidad las características de sus productos sin previo aviso.  
 MT Business Key, S.L. keeps the right to modify in part or totally the characteristics of its products without previous notice.



Para prevenir roturas, accidentes o daños severos, NO USAR este producto fuera de los límites técnicos y sus aplicaciones. Las normas locales pueden regular el uso de este producto.

*To avoid abnormal operation, accidents or serious injury, DO NOT use this product outside of the specification range. Local regulations may regulate the use of this product.*

## Aislamiento / Isolation

Las instalaciones hidráulicas que transportan fluidos a diferente temperatura que la ambiente se deben aislar por varias razones:

- 1- Pérdidas de calor en fluidos calientes.
- 2- Ganancias de calor en fluidos fríos.
- 2- Evitar condensaciones.
- 4- Evitar el congelamiento del fluido.
- 3- Proteger a los usuarios de posibles accidentes (quemaduras).

El grosor del aislamiento lo debe de definir el proyectista teniendo en cuenta el salto térmico, el tipo de instalación y su ubicación respecto a los usuarios.

Se puede usar la Norma UNE-EN-12241 Aislamiento térmico para equipos de edificación e instalaciones industriales. Método de cálculo. (ISO 12241:2008).

En España el RITE (Reglamento de Instalaciones Térmicas en Edificios) describe las exigencias de aislamiento y detalla las fórmulas de cálculo en la IT 1.2.4.2, la misma IT especifica los espesores de aislamiento para un material con conductividad térmica de referencia a 10 °C de 0,040 W/m.K, para los edificios, según las temperaturas y las medidas del tubo.

Los aislamientos pueden ser de composiciones diferentes, Espumas elastómeras, Lana de vidrio, Aislamientos multicapas, con superficies de Aluminio o plásticas y Lana de roca.

Los fabricantes de aislamientos son los mejores conocedores de las mejores soluciones para cada tipo de instalación.

*Hydraulic installations that transport fluids at a different temperature than the ambient must be isolated for several reasons:*

- 1- Heat losses in hot fluids.
- 2- Heat gains in cold fluids.
- 2- Avoid condensation.
- 4- Avoid freezing of the fluid.
- 3- Protect users from possible accidents (burns).

*The thickness of the insulation must be defined by the designer taking into account the thermal difference, the type of installation and its location with respect to the users.*

*Standard UNE-EN-12241 Thermal insulation for building equipment and industrial installations can be used. Calculation method. (ISO12241:2008).*

*The isolates can be of different compositions, Elastomeric foams, Glass wool, Multilayer insulation, with aluminum or plastic surfaces and Rock wool.*

*Insulation manufacturers are the best connoisseurs of the best solutions for each type of installation.*

MT Business Key, S.L. se reserva el derecho de modificar en parte o en su totalidad las características de sus productos sin previo aviso.  
 MT Business Key, S.L. keeps the right to modify in part or totally the characteristics of its products without previous notice.



Para prevenir roturas, accidentes o daños severos, NO USAR este producto fuera de los límites técnicos y sus aplicaciones. Las normas locales pueden regular el uso de este producto.

To avoid abnormal operation, accidents or serious injury, DO NOT use this product outside of the specification range. Local regulations may regulate the use of this product.

## Aislamiento calor / Head Isolation

**Tabla 1.2.4.2.1: Espesores mínimos de aislamiento de tuberías que transportan fluidos calientes en el interior de edificios (los accesorios también deben cumplir estos espesores)**

Diámetro exterior del tubo (mm)	Temperatura máxima del fluido (°C)		
	40 hasta 60 °C	>60 hasta 100°C	>100 hasta 150°C
D≤35	25	25	30
35<D≤60	30	30	40
60<D≤90	30	30	40
90<D≤140	30	40	50
140<D	35	40	50

**Tabla 1.2.4.2.2: Espesores mínimos de aislamiento de tuberías que transportan fluidos calientes en el exterior de edificios (los accesorios también deben cumplir estos espesores)**

Diámetro exterior del tubo (mm)	Temperatura máxima del fluido (°C)		
	40 hasta 60 °C	>60 hasta 100°C	>100 hasta 150°C
D≤35	35	35	40
35<D≤60	40	40	50
60<D≤90	40	40	50
90<D≤140	40	50	60
140<D	45	50	60

Los datos son originarios del RITE, sirven para materiales aislantes que a 10°C tienen una resistencia térmica de 0,040 W/m.K. Normativa Española, para otros países consultar sus normas, ya que pueden ser distintas.

*The data originates from the RITE, they are used for insulating materials that at 10°C have a thermal resistance of 0.040 W/m.K. Spanish regulations, for other countries consult their regulations, since they may be different.*

MT Business Key, S.L. se reserva el derecho de modificar en parte o en su totalidad las características de sus productos sin previo aviso.  
 MT Business Key, S.L. keeps the right to modify in part or totally the characteristics of its products without previous notice.



Para prevenir roturas, accidentes o daños severos, NO USAR este producto fuera de los límites técnicos y sus aplicaciones. Las normas locales pueden regular el uso de este producto.

To avoid abnormal operation, accidents or serious injury, DO NOT use this product outside of the specification range. Local regulations may regulate the use of this product.



## Aislamiento frío / Cool Isolation

**Tabla 1.2.4.2.3: Espesores mínimos de aislamiento de tuberías que transportan fluidos fríos en el interior de edificios (los accesorios también deben cumplir estos espesores)**

Diámetro exterior del tubo (mm)	Temperatura máxima del fluido (°C)		
	>-10 hasta 0°C	>0 hasta 10	>10°C
D≤35	30	25	20
35<D≤60	40	30	20
60<D≤90	40	30	30
90<D≤140	50	40	30
140<D	50	40	30

**Tabla 1.2.4.2.4: Espesores mínimos de aislamiento de tuberías que transportan fluidos fríos en el exterior de edificios (los accesorios también deben cumplir estos espesores)**

Diámetro exterior del tubo (mm)	Temperatura máxima del fluido (°C)		
	>-10 hasta 0°C	>0 hasta 10	>10°C
D≤35	50	45	40
35<D≤60	60	50	40
60<D≤90	60	50	50
90<D≤140	70	60	50
140<D	70	60	50

**Tabla 1.2.4.2.5: Espesores mínimos de aislamiento de circuitos frigoríficos para climatización. (1)**

Diámetro exterior del tubo (mm) (2)	Interior de edificios	Exterior de edificios
D ≤ 13 (1/2")	25	25
(1/2") 13 < D ≤ 26 (1")	30	30
(1") 26 < D ≤ 35 (1 1/4")	30	30
(1 1/4") 35 < D ≤ 90 (3")	30	40
(3") 90 < D	35	40

1- Quedan excluidas las instalaciones industriales. Los recorridos mayores de 25m deberán aumentar los espesores u mínimo de 5mm a los espesores indicados.

2- Los valores entre paréntesis son en pulgadas

**Los datos de estas dos páginas anteriores se han copiado del RITE y sirven para materiales aislantes que a 10°C tienen una resistencia térmica de 0,040 W/m.K.**

MT Business Key, S.L. se reserva el derecho de modificar en parte o en su totalidad las características de sus productos sin previo aviso.  
 MT Business Key, S.L. keeps the right to modify in part or totally the characteristics of its products without previous notice.



Para prevenir roturas, accidentes o daños severos, NO USAR este producto fuera de los límites técnicos y sus aplicaciones. Las normas locales pueden regular el uso de este producto.

To avoid abnormal operation, accidents or serious injury, DO NOT use this product outside of the specification range. Local regulations may regulate the use of this product.

## Tabla de dilataciones por aplicación / *Applications table*

Aplicaciones del sistema MT-Press			
Aplicación / <i>Application</i>	Salto Térmico $\Delta T^\circ$ <i><math>\Delta T^\circ</math> Thermal gap</i>	Dilatación por metro (mm) <i>Expansión per meter (mm)</i>	
		<b>A304L</b>	<b>A316L</b>
Agua potable / <i>Drinkable water</i>	40	0,692	0,641
Calefacción / <i>Heating systems</i>	80	1,384	1,282
Sistemas antiincendios <i>Firefighting systems</i>	40	0,692	0,641
Refrigeración / <i>Air cooling</i>	30	0,519	0,481
Solar / <i>Solar power</i>	130	2,314	2,106
Aire Comprimido / <i>Compressed air</i>	40	0,692	0,641
Nitrógeno (Gas) / <i>Nitrogen (gas)</i>	40	0,692	0,641
Argón (Gas) / <i>Argon (gas)</i>	40	0,692	0,641
Dióxido Carbono (Gas) <i>Carbon dioxide (gas)</i>	80	1,384	1,282
Vapor / <i>Steam</i>	150	2,670	2,430
Vacío / <i>Vacuum</i>	40	0,692	0,697

El Salto térmico es la diferencia máxima de temperatura en la instalación, los valores indicados en esta tabla son orientativos y pueden variar según la aplicación real.

El coeficiente de dilatación del Acero inoxidable A304L es de:

- para temperaturas entre 0 y 100°C =  $17,30 \cdot 10^{-6} \cdot K^{-1}$
- para temperaturas entre 0 y 300°C =  $17,80 \cdot 10^{-6} \cdot K^{-1}$

El coeficiente de dilatación del Acero inoxidable A316L es de:

- para temperaturas entre 0 y 100°C =  $16,02 \cdot 10^{-6} \cdot K^{-1}$
- para temperaturas entre 0 y 300°C =  $16,20 \cdot 10^{-6} \cdot K^{-1}$

La dilatación por metro es la medida que se expande en milímetros 1 metro de tubería en el punto de máxima diferencia térmica. Para medidas mayores solo de debe multiplicar la medida total por el este valor (Ej.: 25 metros de tubería en calefacción dilatan 32,05 milímetros). Es muy importante determinar le temperatura en el momento de la instalación respecto las temperaturas máximas y mínimas del proceso.

Las dilataciones se deben de tener en cuenta para la definición de la instalación, y se deben solventar. Existen varias formas de compensarlas, una con la instalación de "liras" o con la instalación de compensadores de dilatación metálicos o de caucho.

MT Business Key, S.L. se reserva el derecho de modificar en parte o en su totalidad las características de sus productos sin previo aviso.  
 MT Business Key, S.L. keeps the right to modify in part or totally the characteristics of its products without previous notice.



Para prevenir roturas, accidentes o daños severos, NO USAR este producto fuera de los límites técnicos y sus aplicaciones. Las normas locales pueden regular el uso de este producto.

To avoid abnormal operation, accidents or serious injury, DO NOT use this product outside of the specification range. Local regulations may regulate the use of this product.

## Tabla de dilataciones por aplicación / *Applications table*

Aplicaciones del sistema MT-Press			
Aplicación / <i>Application</i>	Salto Térmico $\Delta T^\circ$ <i><math>\Delta T^\circ</math> Thermal gap</i>	Dilatación por metro (mm) <i>Expansión per meter (mm)</i>	
		<b>A304L</b>	<b>A316L</b>
Agua potable / <i>Drinkable water</i>	40	0,692	0,641
Calefacción / <i>Heating systems</i>	80	1,384	1,282
Sistemas antiincendios <i>Firefighting systems</i>	40	0,692	0,641
Refrigeración / <i>Air cooling</i>	30	0,519	0,481
Solar / <i>Solar power</i>	130	2,314	2,106
Aire Comprimido / <i>Compressed air</i>	40	0,692	0,641
Nitrógeno (Gas) / <i>Nitrogen (gas)</i>	40	0,692	0,641
Argón (Gas) / <i>Argon (gas)</i>	40	0,692	0,641
Dióxido Carbono (Gas) <i>Carbon dioxide (gas)</i>	80	1,384	1,282
Vapor / <i>Steam</i>	150	2,670	2,430
Vacío / <i>Vacuum</i>	40	0,692	0,697

*The thermal difference is the maximum to low temperature range in the installation, the values in this table are indicative and may vary depending on the real application.*

*The expansion coefficient of A304L stainless steel is:*

- *for temperatures between 0 and 100°C = 17.30 10<sup>-6</sup> K<sup>-1</sup>*
- *for temperatures between 0 and 300°C = 17.80 10<sup>-6</sup> K<sup>-1</sup>*

*The coefficient of expansion of stainless steel A316L is:*

- *for temperatures between 0 and 100°C = 16.02 10<sup>-6</sup> K<sup>-1</sup>*
- *for temperatures between 0 and 300°C = 16.20 10<sup>-6</sup> K<sup>-1</sup>*

*The expansion per meter is the measurement that expands the pipe at the point of maximum thermal difference, the units are millimeters per meter. For larger sizes, only the total size should be multiplied by this value (eg: 25 meters of heating pipe dilate 32.05 millimeters). It is very important to determine the temperature at the time of installation with respect to the maximum and minimum temperatures of the process.*

*The expansions must be taken into account for the definition of the installation, and must be resolved. There are several ways to compensate them, one with the installation of "lyres" or with the installation of metal or rubber expansion compensators.*

MT Business Key, S.L. se reserva el derecho de modificar en parte o en su totalidad las características de sus productos sin previo aviso.  
 MT Business Key, S.L. keeps the right to modify in part or totally the characteristics of its products without previous notice.



Para prevenir roturas, accidentes o daños severos, NO USAR este producto fuera de los límites técnicos y sus aplicaciones. Las normas locales pueden regular el uso de este producto.

To avoid abnormal operation, accidents or serious injury, DO NOT use this product outside of the specification range. Local regulations may regulate the use of this product.

## Tabla de fluidos compatibles / Fluid compatibility table

		EPDM	FKM	
Aceites Sintéticos	<i>Sintetic Oil</i>	-	+	- Incompatible / Non Suitable
Aceites Vegetales	<i>Vegetable Oil</i>	+	+	+ Compatible / Suitable
Ácido Acético	<i>Acetic Acid</i>	+	-	
Ácido Clorhídrico	<i>Hydrochloric Acid</i>	+	+	
Ácido Fórmico	<i>Formic Acid</i>	+	-	
Ácido Nítrico	<i>Nitric Acid</i>	-	+	
Ácido Sulfúrico	<i>Sulfuric Acid</i>	-	+	
Amoniaco	<i>Ammonia</i>	+	-	
Agua Destilada	<i>Distilled water</i>	+	+	
Agua líquida <100º	<i>Liquid Water</i>	+	+	
Agua vapor <140º	<i>Steam</i>	+	+	
Agua vapor >140º	<i>Steam</i>	-	+	
Aire comprimido	<i>Compressed air</i>	-	+	
Argón	<i>Argon</i>	+	+	
Dióxido de Carbono CO <sub>2</sub>	<i>Carbon dioxide CO<sub>2</sub></i>	+	+	
Etilenglicol	<i>Etilenglicol</i>	+	+	
Propilenglicol	<i>Propilenglicol</i>	+	+	
Nitrógeno	<i>Nitrogen</i>	+	+	
Benzeno	<i>Benzene</i>	-	+	
Gasolina	<i>Gasoline</i>	-	+	
Gasoil/Diesel/FuelOil 2	<i>Diesel</i>	-	+	
Hidróxido sódico	<i>Sodium Hydroxide</i>	+	+	
Metanol	<i>Metanol</i>	+	+	
Tetracloroetileno	<i>Tetrachlorethylene</i>	-	+	
Xileno	<i>Xylene</i>	-	+	

MT Business Key, S.L. se reserva el derecho de modificar en parte o en su totalidad las características de sus productos sin previo aviso.  
 MT Business Key, S.L. keeps the right to modify in part or totally the characteristics of its products without previous notice.



Para prevenir roturas, accidentes o daños severos, NO USAR este producto fuera de los límites técnicos y sus aplicaciones. Las normas locales pueden regular el uso de este producto.

To avoid abnormal operation, accidents or serious injury, DO NOT use this product outside of the specification range. Local regulations may regulate the use of this product.